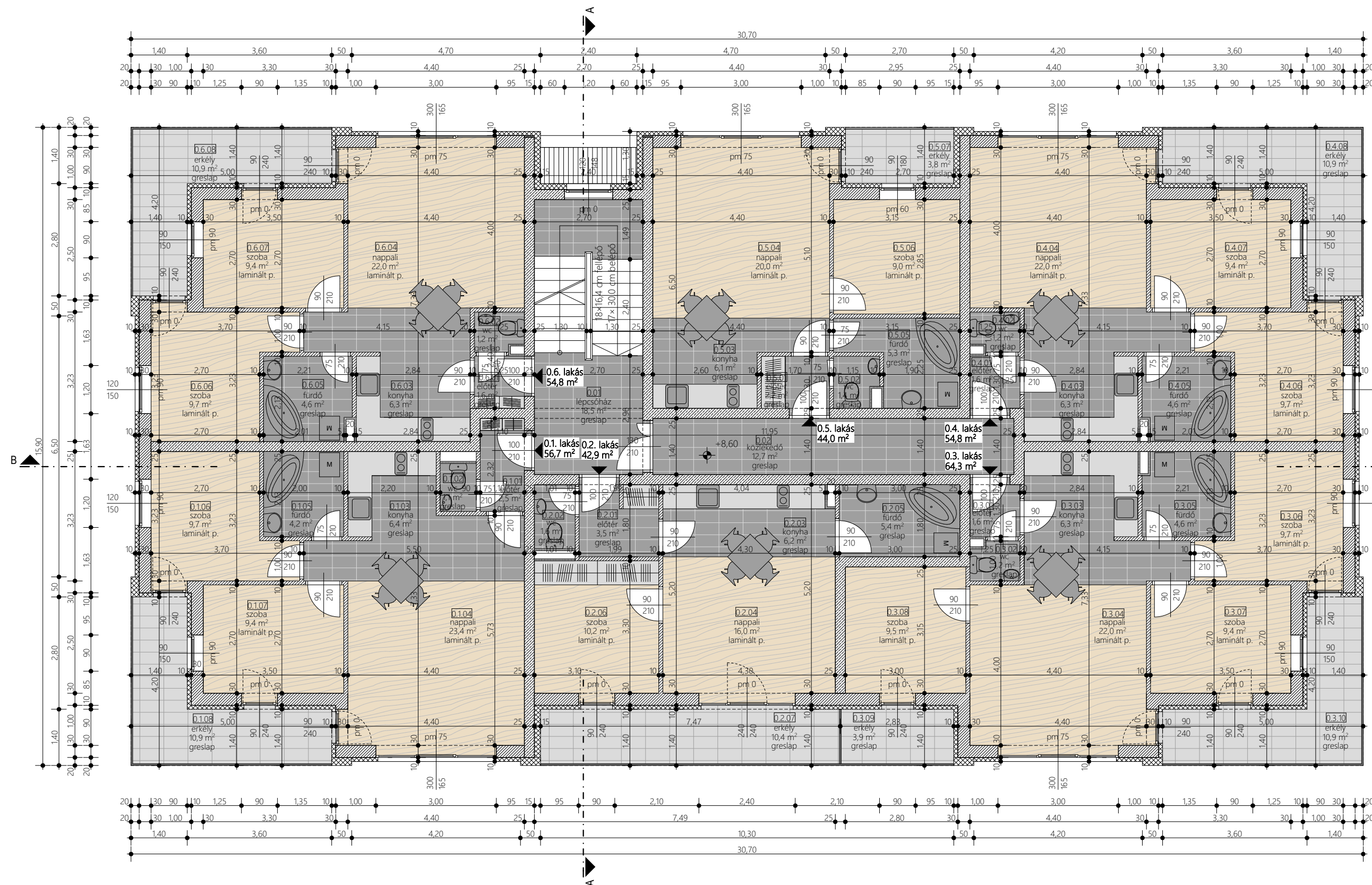


Földszinti alaprajz M=1:100



FÖLDSZINTI HELYSÉGEK LISTÁJA

JELE	MEGNEVEZÉSE	BURKOLATA	TERÜLETE	0.4. LAKÁS HELYSÉGEI:	
0.01	KÖZLEKEDŐ	greslap	18,5 m ²	0.4.01	ELŐTÉR greslap 1,6 m ²
0.02	LÉPCSŐHÁZ	greslap	12,7 m ²	0.4.02	WC greslap 1,2 m ²
				0.4.03	KONYHA greslap 6,3 m ²
				0.4.04	NAPPALI laminált p. 22,0 m ²
				0.4.05	FÜRDŐ greslap 4,6 m ²
				0.4.06	SZOBA laminált p. 9,7 m ²
				0.4.07	SZOBA laminált p. 9,4 m ²
				0.4.08	ERKÉLY greslap 10,9 m ²
				0.4. LAKÁS HASZNOS ALAPTERÜLETE: 54,8 m²	
				0.4. LAKÁS ALAPTERÜLETE ERKÉLYVEL: 65,7 m²	
				0.5. LAKÁS HELYSÉGEI:	
				0.5.01	ELŐTÉR greslap 2,2 m ²
				0.5.02	WC greslap 1,4 m ²
				0.5.03	KONYHA greslap 6,1 m ²
				0.5.04	NAPPALI laminált p. 20,0 m ²
				0.5.05	FÜRDŐ greslap 5,3 m ²
				0.5.06	SZOBA laminált p. 9,0 m ²
				0.5.07	ERKÉLY greslap 3,8 m ²
				0.5. LAKÁS HASZNOS ALAPTERÜLETE: 44,0 m²	
				0.5. LAKÁS ALAPTERÜLETE ERKÉLYVEL: 47,8 m²	
				0.6. LAKÁS HELYSÉGEI:	
				0.6.01	ELŐTÉR greslap 1,6 m ²
				0.6.02	WC greslap 1,2 m ²
				0.6.03	KONYHA greslap 6,3 m ²
				0.6.04	NAPPALI laminált p. 22,0 m ²
				0.6.05	FÜRDŐ greslap 4,6 m ²
				0.6.06	SZOBA laminált p. 9,7 m ²
				0.6.07	SZOBA laminált p. 9,4 m ²
				0.6.08	ERKÉLY greslap 10,9 m ²
				0.6. LAKÁS HASZNOS ALAPTERÜLETE: 54,8 m²	
				0.6. LAKÁS ALAPTERÜLETE ERKÉLYVEL: 65,7 m²	
				FÖLDSZINT ÖSSZ. HASZNOS ALAPTERÜLETE: 349,0 m²	
				FÖLDSZINT ÖSSZ. ALAPTERÜLETE ERKÉLYVEL: 410,7 m²	
				0.1. LAKÁS HELYSÉGEI:	
0.1.01	ELŐTÉR	greslap	2,5 m ²		
0.1.02	WC	greslap	1,1 m ²		
0.1.03	KONYHA	greslap	6,4 m ²		
0.1.04	NAPPALI	laminált p.	23,4 m ²		
0.1.05	FÜRDŐ	greslap	4,2 m ²		
0.1.06	SZOBA	laminált p.	9,7 m ²		
0.1.07	SZOBA	laminált p.	9,4 m ²		
0.1.08	ERKÉLY	greslap	10,9 m ²		
				0.1. LAKÁS HASZNOS ALAPTERÜLETE: 56,7 m²	
				0.1. LAKÁS ALAPTERÜLETE ERKÉLYVEL: 67,6 m²	
				0.2. LAKÁS HELYSÉGEI:	
0.2.01	ELŐTÉR	greslap	3,5 m ²		
0.2.02	WC	greslap	1,6 m ²		
0.2.03	KONYHA	greslap	6,2 m ²		
0.2.04	NAPPALI	laminált p.	16,0 m ²		
0.2.05	FÜRDŐ	greslap	5,4 m ²		
0.2.06	SZOBA	laminált p.	10,2 m ²		
0.2.07	ERKÉLY	greslap	10,4 m ²		
				0.2. LAKÁS HASZNOS ALAPTERÜLETE: 42,9 m²	
				0.2. LAKÁS ALAPTERÜLETE ERKÉLYVEL: 53,3 m²	
				0.3. LAKÁS HELYSÉGEI:	
0.3.01	ELŐTÉR	greslap	1,6 m ²		
0.3.02	WC	greslap	1,2 m ²		
0.3.03	KONYHA	greslap	6,3 m ²		
0.3.04	NAPPALI	laminált p.	22,0 m ²		
0.3.05	FÜRDŐ	greslap	4,6 m ²		
0.3.06	SZOBA	laminált p.	9,7 m ²		
0.3.07	SZOBA	laminált p.	9,4 m ²		
0.3.08	SZOBA	laminált p.	9,5 m ²		
0.3.09	ERKÉLY	greslap	3,9 m ²		
0.3.10	ERKÉLY	greslap	10,9 m ²		
				0.3. LAKÁS HASZNOS ALAPTERÜLETE: 64,3 m²	
				0.3. LAKÁS ALAPTERÜLETE ERKÉLYVEL: 79,1 m²	

ANYAGJELÖLÉSEK

	LEIER KÉREGFAL		YTONG PEF 50 ELŐFALAZÓLAP A STRANG KÖRÜL, v=5 cm
	MONOLIT VB. TEHERHORDÓ SZERKEZET, PILLÉREK III. FAL		AUSTROTHERM AT-H-80
	LEIERTHERM 30 N+F VÁZKERÁMIA FALAZAT, v=30 cm		POLISZTIROLHAB HOMLOKZATI HŐSZIGETELÉS, v=5 cm, 10 cm, 20 cm
	LEIERTHERM 10 N+F FALAZAT v=10 cm		AUSTROTHERM XPS HŐSZIGETELÉS, v=5cm
			VÍZSZIGETELÉS

0 1 3

terv:	Többlakásos lakóház engedélyezési terve	tervlap:	Földszinti alaprajz
	Nagy Ottó építész Kamarai szám: É 08-0387 Cím: 9082 Nyúl, Héma u. 194. Telefon: 20/323-69-57 E-mail: nagyotto.epitesz@gmail.com	építész munkatárs: Pati Barbara okl. építész 8360 Keszthely, Pacsirta u. 15.	építető: Bomex-Bau Kft. 9134 Bodonhely, Dózsa Gy. u. 16. méretarány: 1:100 építés helye: Győr-Kismegyer Arató u. 2219/14 hrsz. tervezés dátuma: 2016-06-30

É3